



## SMART REPAIR PLUS

### ADAPTÉRY:

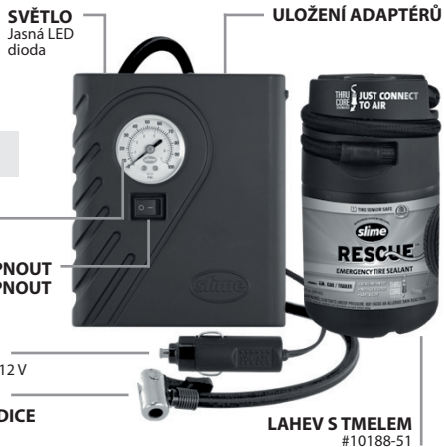
**TLAKOMĚR**  
PSI/BAR



**ZAPNOUT  
VYPNOUT**

**ZDROJ ENERGIE**  
Zapojení do zásuvky 12V

**RYCHLOUPÍNAČÍ  
VZDUCHOVÁ HADICE**



**LAHEV S TMELEM**  
#10188-51

### UPOZORNĚNÍ:

#### PŘI PROVOZU: HADIČKA JE HORKÁ - NEDRŽTE V RUCE - POLOŽTE NA ROVNÝ, ČISTÝ POVRCH

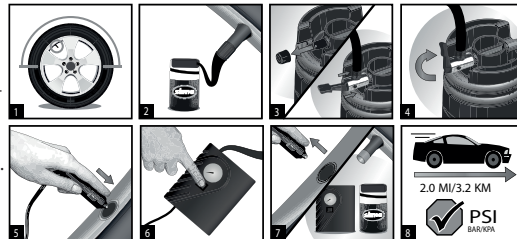
- Během provozu nestartujte vozidlo. Někteří vozidla musí mít klíček v poloze „ON“. Ujistěte se prosím, že máte zatáhnoutou ruční brzdou a auto je v režimu „parkování“. Vždy se ujistěte pro správné nafouknutí, že se vzduchová hadička objímka dotýká jádra ventilu.
- Nepoužívejte kompresor déle než 12 minut. Nechte kompresor vychladnout přibližně 25 minut mezi používáním. Nenechávejte kompresor bez dozoru.
- VŽDY použijte tlakoměr pro kontrolu tlaku v pneumatikách. Nepřekračujte doporučený tlak.
- Rafy, balóny, lehátka atd. nemají mít vyznačen doporučený tlak. Buďte opatrní, abyste je nepřehustily.
- Během provozu nikdy neblokuje vstup nebo výstup kompresoru.
- Uchovávejte zařízení mimo dosah dětí.
- Pro použití s napájecími zdroji 12V stejnosměrného proudu o velikosti 15A nebo vyšší. Nepoužívejte se staršími 8A zásuvky.

Tato opravná sada je vhodná pouze pro nouzové opravy pneumatik, které umožní dojetí vozidla do servisu. Doporučujeme ošetřenou pneumatiku opravit do 3 dnů nebo do 100 km. Radiální pneumatiky osobních automobilů lze opravovat pouze v oblasti běhounu. Aby se předešlo zranění, je třeba dbát zvýšené opatrnosti při používání opravné sady.

**DRAŽDÍ OČI A KŮŽI. MŮŽE ZPŮSOBIT ALERGIČKOU KOŽNÍ REAKCI.** Nevdechovat, nepolykat. Zabraňte kontaktu s očima a pokožkou. Po použití si umyjte ruce. Používejte pouze podle pokynů. **UCHOVÁVEJTE MIMO DOSAH DĚTÍ. PRVNÍ POMOČ:** Při zasažení očí proplachujte oči po dobu 15 minut chladnou vodou a občas zvedněte oční víčka. Pokud je tmel na pokožce, umyjte mydlem a vodou. Při vdechnutí jděte na čerstvý vzduch. Při požití, **NEVYVOLÁVEJTE ZVRACENÍ;** vypijte dostatek vody a kontaktujte lékaře nebo nemocnici. Obsahuje glycerol, přírodní latexový kaučuk, vodu, ethoxylovaný izotridekanol, Poly(dicyklopentadien-co-p-krezol).

### NÁVOD OPRAVY:

- Otočte pneumatiku tak, aby byl ventil v horní polovině pneumatiky. Vyjměte hadici z uzávěru lahve zatažením za zelený štítek.
- Našroubujte hadici na ventil pneumatiky. Postavte láhev na zem.
- Odšroubujte čepičku ventilu z uzávěru lahve. Připojte hadici kompresoru k uzávěru lahve tak, že nasadíte koncovku vzduchové hadice na závit a pevně zatlačte.
- Zajistěte koncovku západkou, abyste zajistili vzduchovou hadici kompresoru.
- Zapojte napájecí kabel do zásuvky elektrické sítě.
- Zapněte kompresor, který vstříkne do pneumatiky těsnící hmotu z lahve. Jakmile je těsnící hmota aplikována, kompresor pneumatiku nafoukne.
- Pro dosažení správného tlaku v pneumatice vypněte kompresor a odpojte napájecí kabel. Odšroubujte vzduchovou hadici lahve z ventilu pneumatiky. Odpojte koncovku vzduchové hadice kompresoru od lahve s těsnící hmotou.
- Ujeďte alespoň 3 km a zastavte, abyste zkontrolovali, zda byl průraz utěsněn. Zkontrolujte tlak v pneumatice. V případě potřeby pneu znovu dofoukněte.

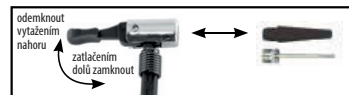


### POKyny PRO ODSTRANĚNÍ TMELU V SERVISU:

Těsnící hmota na pneumatiky Slime je nehořlavá a na vodní bázi, takže její čištění je jednoduché. Tmel by měl být před trvalou opravou z pneumatiky opláchnut nebo setřen. V případě, že se tmel dostane na podlahu dílny, jednoduše jej setřete hadrem a opláchněte čistícím prostředkem nebo vodou. Pokud je použit senzor TPMS, oťře senzor před opětovnou montáží vlnitým hadrem. Tento tmel nekoroduje ani nemá negativní vliv na ráfek nebo pneumatiku.

### NÁVOD HUŠTĚNÍ KOMPRESOREM

- Zatlačte konektor vzduchové hadice na ventil.
- Zajistěte koncovku západkou, abyste zajistili ventil.
- Zapojte napájecí kabel do 12V zásuvky.
- Zapněte kompresor. Nafoukněte pneumatiku na tlak doporučený výrobcem.
- Odpojte napájecí kabel a vyjměte koncovku vzduchové hadice.



Vytáhněte západku směrem nahoru a vložte adaptér a zatlačte západku dolů pro uzamčení koncovky.

### ODSTRANOVÁNÍ PROBLÉMŮ:

#### Kompresor běží, ale nehustí:

- Před uzavřením koncovky hadice kompresoru se ujistěte, že je koncovka co nejvíce zatlačena na ventil lahve.
  - Zkontrolujte, zda není poškozena vzduchová hadice nebo těsnění.
- #### Kompresor běží pomalu:
- Při přehřátí z nadměrného používání jej vypněte a nechte 25 minut vychladnout.
  - Napětí je příliš nízké, zkontrolujte stav baterie.

**POZNÁMKA:** Pokud je pneumatika zcela vypuštěná, je možné, že se patka oděll od ráfku, a při pokusu o nafouknutí může dojít k úniku vzduchu. V takovém případě zvedněte vozidlo zvedákem, aby se pomohli nafouknout. Pokud to nepomůže, zavolejte asistenční službu.

#### Kompresor se nezapne:

- Zkontrolujte napájecí zástrčku a pevně ji zasuňte do zásuvky.
- Zkontrolujte pojistku elektrické zásuvky vozidla; měla by být min. 15 A.
- Zkontrolujte zásuvku a konektor na napájecí šňůře, zda jsou čisté. Pro uvolnění a odstranění nečistot použijte nevodivé předměty (ne prsty nebo kov).
- Zkontrolujte pojistku. Je možné, že došlo k jejímu přepálení.
  - 12V pojistka je umístěna v zástrčce adaptéru: Odšroubujte vršek, vyjměte pojistku a zkontrolujte ji. V případě potřeby, vyměňte pojistku za 15A 250V 50mm x 20mm.





## SMART REPAIR PLUS

### ADAPTÉRY:

**TLAKOMER**  
PSI/BAR



**ZAPNÚT  
VYPNÚT**

**ZDROJ ENERGIE**  
Zapojenie do zásuvky 12 V

**RÝCHLOUPÍNACIA  
VZDUCHOVÁ HADICA**



**FLAŠA S TMELOM**  
#10188-51

### UPOZORNENIE:

**PRI POUŽITÍ: HADIČKA JE HORÚCA - NEDRŽTE V RUKÉ - POLOŽTE NA ROVNÝ, ČISTÝ POVRCH**

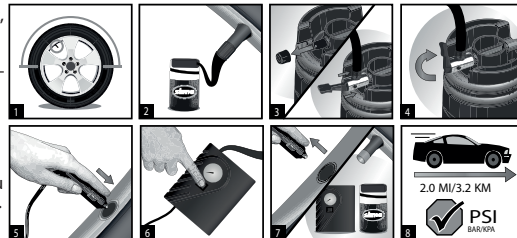
1. Počas používania neštartujte vozidlo. Niektoré vozidlá musia mať kľúčik v polohe „ON“. Uistite sa prosím, že máte zatiahnutú ručnú brzdou a auto je v režime „parkovanie“. Vždy sa uistite pred správne nafúknutie, že sa vzduchová hadica vá obímkou dotýka jadra ventilu.
2. Nepoužívajte kompresor dlhšie ako 12 minút. Nechajte kompresor vychladnúť približne 25 minút medzi používaním. Nenechajte kompresor bez dozoru.
3. **VŽDY** použite tlakomer na kontrolu tlaku v pneumatikách. Neprekračujte odporúčaný tlak.
4. Rafty, balóny, lehkáka atď. nemusia mať vyznačený odporúčaný tlak. Budte opatrní, aby ste ich neprehustili.
5. Počas prevádzky nikdy neblokujte vstup alebo výstup kompresora.
6. Uchovávajte zariadenie mimo dosahu detí.
7. Pre použitie s napájacími zdrojmi 12V jednosmerného prúdu o veľkosti 15A alebo vyššie. Nepoužívajte so staršími 8A zásuvky.

Táto opravná sada je vhodná iba pre núdzové opravy pneumatík, ktoré umožnia dojazd vozidla do servisu. Odporúčame ošetrovanú pneumatiku opraviť do 3 dní alebo do 100 km. Radiálne pneumatiky osobných automobilov je možné opravovať iba v oblasti behúňa. Aby sa predišlo zraneniu, je potrebné dbať na zvýšenú opatrnosť pri používaní opravnej sady.

**DRAŽDÍ OČI A POKOŽKU. MÔŽE SPÔSOBIŤ ALERGIČKÉ KOŽNÉ REAKCIE.** Nevdychovať, neprehátať. Zabráňte kontaktu s očami a pokožkou. Po použití si umyte ruky. Používajte len podľa pokynov. **UCHOVÁVAJTE MIMO DOSAHU DETÍ. PRVÁ POMOC:** Pri zasiahnutí očí, vyplachujte oči po dobu 15 minút chladnou vodou a občas zdvihnite očné viečka. Pokiaľ je tmel na pokožke, umyte mydlom a vodou. Pri vdýchnutí chodte na čerstvý vzduch. Pri požití **NEVYVOLÁVAJTE ZVRACANIE**, vypite dostatok vody a kontaktujte lekára alebo nemocnicu. Obsahuje glycerol, prírodný latexový kaučuk, vodu, etoxylovaný izotrídekano, Poly (dicyklopentadiénu-co-p-krezol).

### NÁVOD OPRAVY:

1. Otočte pneumatiku tak, aby bol ventil v hornej polovici pneumatiky. Vyberte hadicu z uzáveru fľaše zatahnutím za zelený štítok.
2. Naskrutkujte hadicu na ventil pneumatiky. Postavte fľašu na zem. Odskrutkujte čiapku ventilu z uzáveru fľaše. Pripojte hadicu kompresora k uzáveru fľaše tak, že nasadíte koncovku vzduchovej hadice na závit a pevne zatlačte.
4. Zaisťte koncovku západkou, aby ste zaistili vzduchovú hadicu kompresora.
5. Zapojte napájací kábel do zásuvky elektrickej siete.
6. Zapnite kompresor, ktorý vstriedne do pneumatiky tesniaca hmota z fľaše. Hneď ako je tesniaca hmota aplikovaná, kompresor pneumatiku nafúkne.
7. Po dosiahnutí správneho tlaku v pneumatike vypnite kompresor a odpojte napájací kábel. Odskrutkujte vzduchovú hadicu fľaše z ventilu pneumatiky. Odpojte koncovku vzduchovej hadice kompresora od fľaše s tesniacou hmotou.
8. Jeďte aspoň 3 km a zastavte, aby ste skontrolovali, či bol prriez utesnený. Skontrolujte tlak v pneumatike. V prípade potreby pneu znova dofúknite.



### POKYNY PRE ODSTRÁNENIE TMELU V SERVICE:

Tesniaca hmota na pneumatiky Slime je nehorľavá a na vodnej báze, takže jej čistenie je jednoduché. Tmel by mal byť pred trvalou opravou z pneumatiky opláchnutý alebo zotretý. V prípade, že sa tmel dostane na podlahu dielne, jednoducho ho zotrite handrou a opláchnite čistiacim prostriedkom alebo vodou. Pokiaľ je použitý senzor TPMS, utrite senzor pred opätovnou montážou vlhkou handrou. Tento tmel nekoroduje ani nemá negatívny vplyv na ráfik alebo pneumatiku.

### NÁVOD HUSTENIA KOMPRESOROM

1. Zatlačte konektor vzduchovej hadice na ventil.
2. Zaisťte koncovku západkou, aby ste zaistili ventil.
3. Zapojte napájací kábel do 12 V zásuvky.
4. Zapnite kompresor. Nafúknite pneumatiku na tlak odporúčaný výrobcom.
5. Odpojte napájací kábel a vyberte koncovku vzduchovej hadice.



Vytiahnite západku smerom hore a vložte adapter a zatlačte západku dole pre uzamknutie koncovky.

### ODSTRÁŇOVANIE PROBLÉMOV:

**Kompresor beží, ale nehustí:**

1. Pred uzavretím koncovky hadice kompresora sa uistite, že koncovka je čo najviac zatlačená na ventile fľaše.
  2. Skontrolujte, či nie je poškodená vzduchová hadica alebo tesnenie.
- Kompresor beží pomaly:**
3. Pri prehriatí z nadmerného používania ho vypnite a nechajte 25 minút vychladnúť.
  4. Napájte je pri nižšom napätí, skontrolujte stav batérie.

**POZNÁMKA:** Ak je pneumatika úplne vypustená, je možné, že sa päťka oddelí od ráfika, a pri pokuse o nafúknutie môže dôjsť k úniku vzduchu. V takom prípade zdvihnite vozidlo zdvihákom, aby ste pomohli nafúknuť. Pokiaľ to nepomôže, zavolajte asistenčnú službu.

**Kompresor sa nezapne:**

1. Skontrolujte napájaciu zástrčku a pevne ju zasunite do zásuvky.
2. Skontrolujte poistku elektrickej zásuvky vozidla; mala by byť min. 15 A.
3. Skontrolujte zásuvku a konektor na napájacej šnúre, či sú čisté. Na uvoľnenie a odstránenie nečistôt použite nevodivé predmety (nie prsty alebo kov).
4. Skontrolujte poistku. Je možné, že došlo k jej prepáleniu:

- 12V poistka je umiestnená v zástrčke adaptera: Odskrutkujte vršok, vyberte poistku a skontrolujte ju. V prípade potreby, vymeňte poistku za 15A 250V 5mm x 20mm.

